



Nieuw Poelveld Eijsden

betrokken partijen

ontwikkeling



Overheek 65
6343 PC Klimmen
t 045 544 95 95
i www.gd.nl

ontwikkeling



Europalaan 26
6199 AB Maastricht-Airport
t 043 387 39 00
i www.jongenbv.nl

bouw




Hompertsweg 34
6371 CX Landgraaf
t 045 570 02 00
i www.jongenbv.nl

architect



Stationsstraat 39a
6221 BN Maastricht
t 043 325 66 56
i www.inexarchitecten.nl



Variërend
woningaanbod
creëert uniek
straatbeeld

verkoop



Leidenlaan 12
6229 EZ Maastricht
t 043 329 29 29
i www.ruijters.nl

verkoop



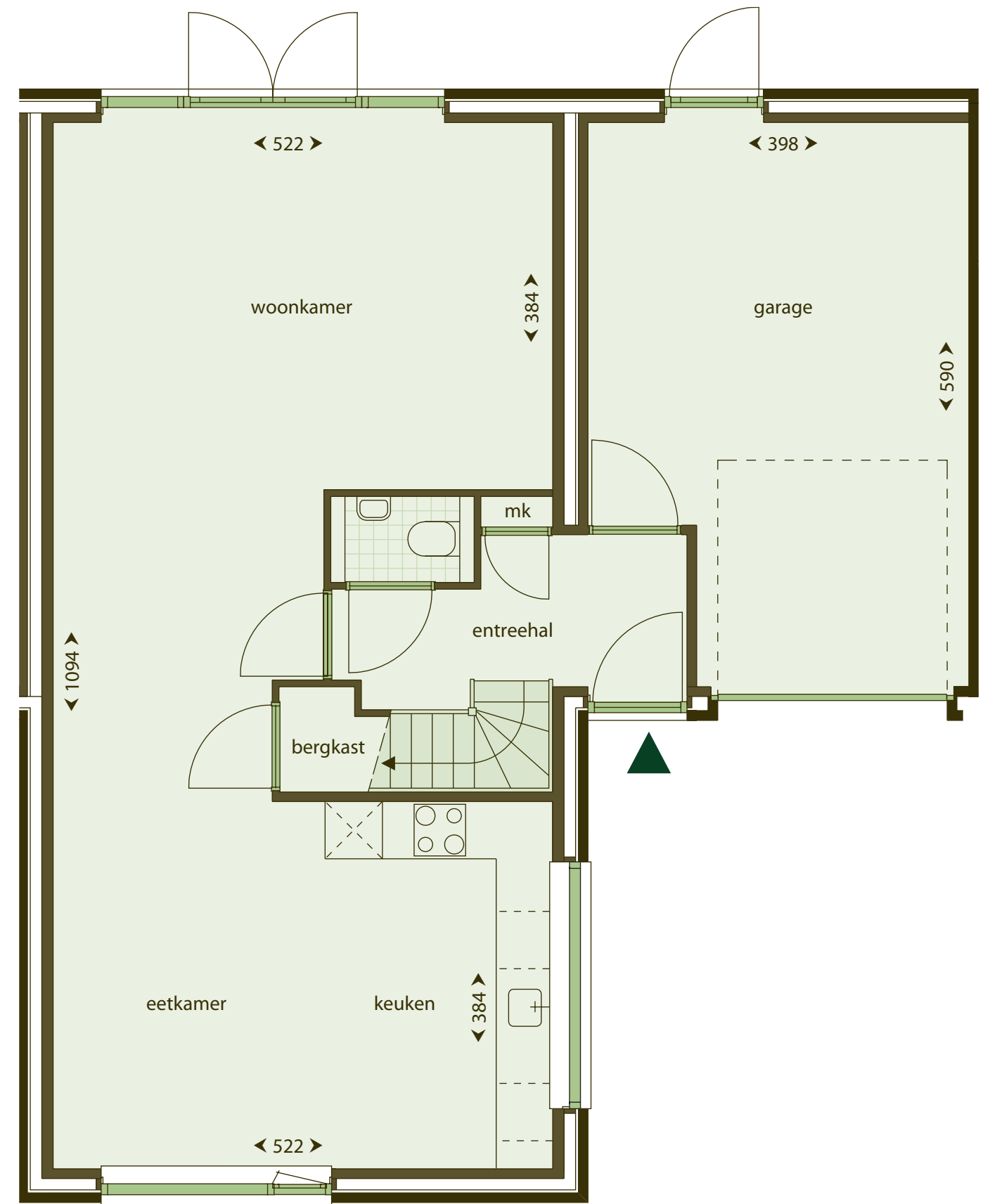
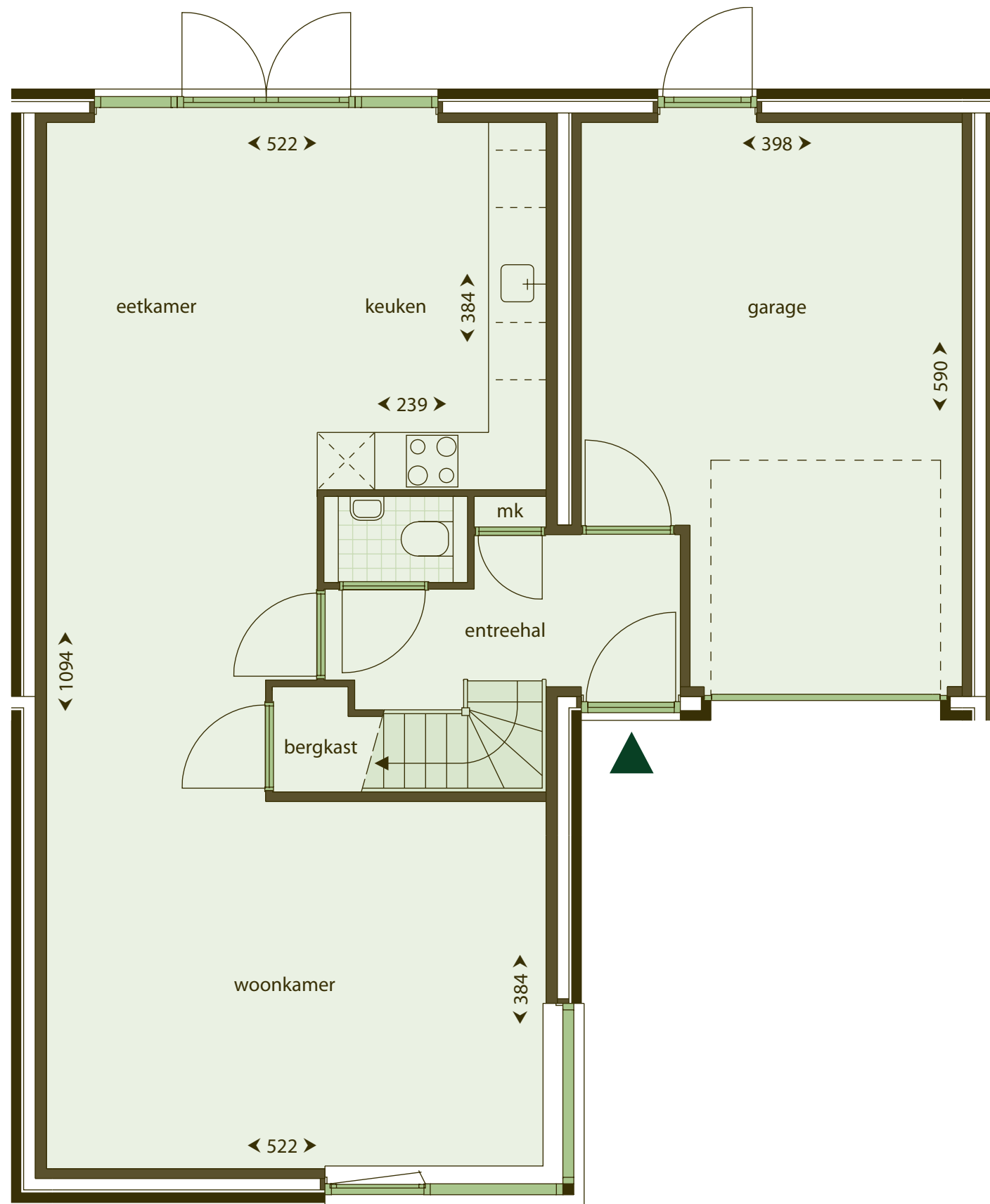
Jonkheer Ruysstraat 95
6221 VS Maastricht
t 043 361 62 63
i www.bonnema.nl

Ruime vrijstaand geschakelde woningen

wijzigingen voorbehouden

Deze projectdocumentatie is nauwkeurig en met zorg samengesteld. In het gezamenlijk streven naar een optimale kwaliteit van deze woningen wordt de mogelijkheid niet uitgesloten dat er kleine wijzigingen kunnen plaatsvinden die kunnen voortkomen uit nadere eisen en wensen van overheden en/of nutsbedrijven. De tekeningen en de illustraties die in deze brochure zijn opgenomen, betreffen in nagenoeg alle gevallen een momentopname. De illustraties in deze brochure zijn suggestief en bedoeld om u een indruk van het complex, de groenvoorziening e.q. de tuinaanleg en beplanting te geven. Het zijn geen bindende tekeningen. Tevens houden wij ons het recht voor wijzigingen aan te brengen in materialen en afwerking, zonder dat een en ander afbreuk doet aan kwaliteit en/of comfort. De maten op de tekeningen zijn 'plusminus' maten, uitgedrukt in centimeters. Aan deze brochure en de hierin opgenomen tekeningen, impressies en beeldmateriaal kunnen geen rechten worden ontleend.

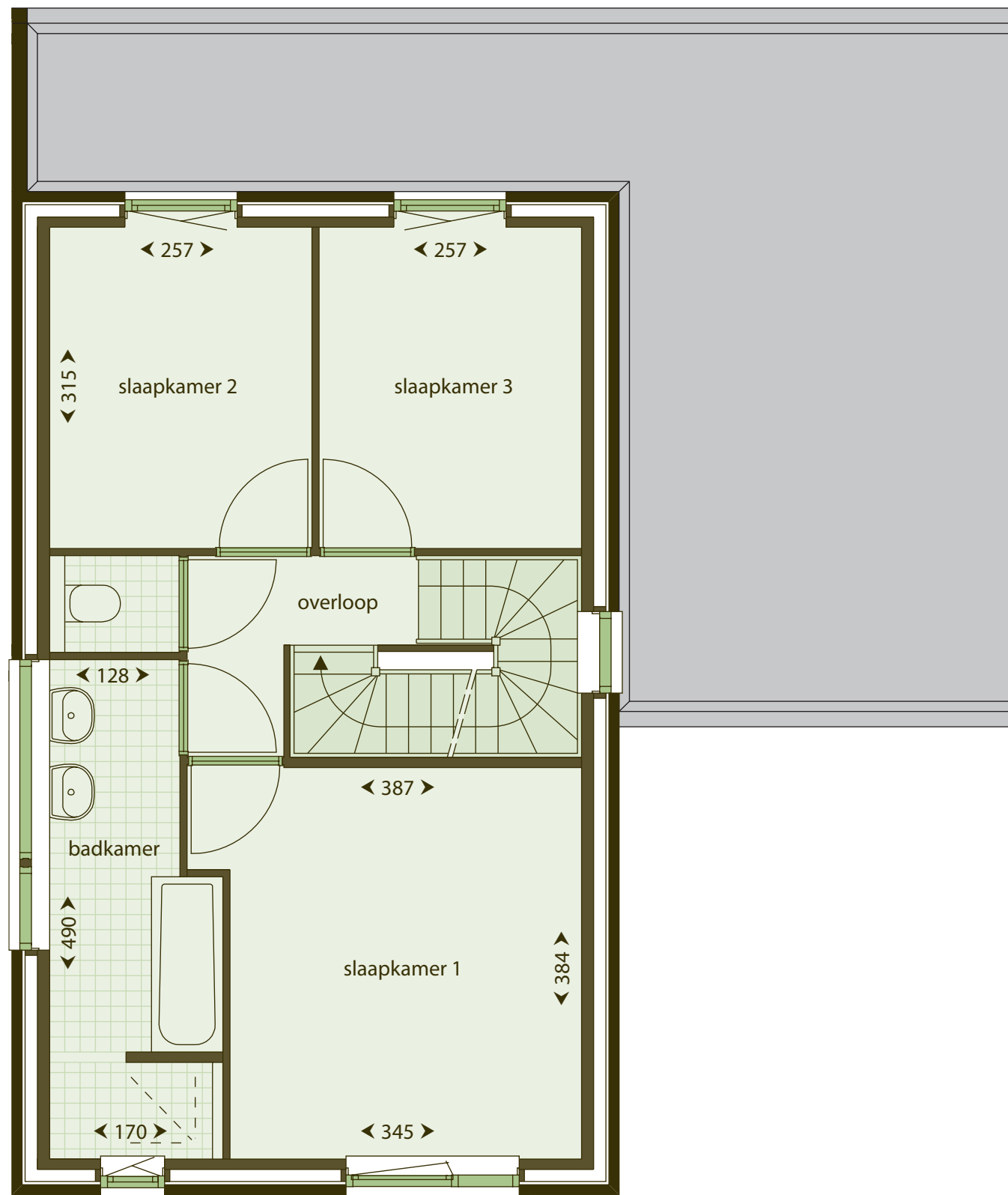
[een plek om te groeien.nl](http://eenplek.om.te.groeien.nl)



STAP 1

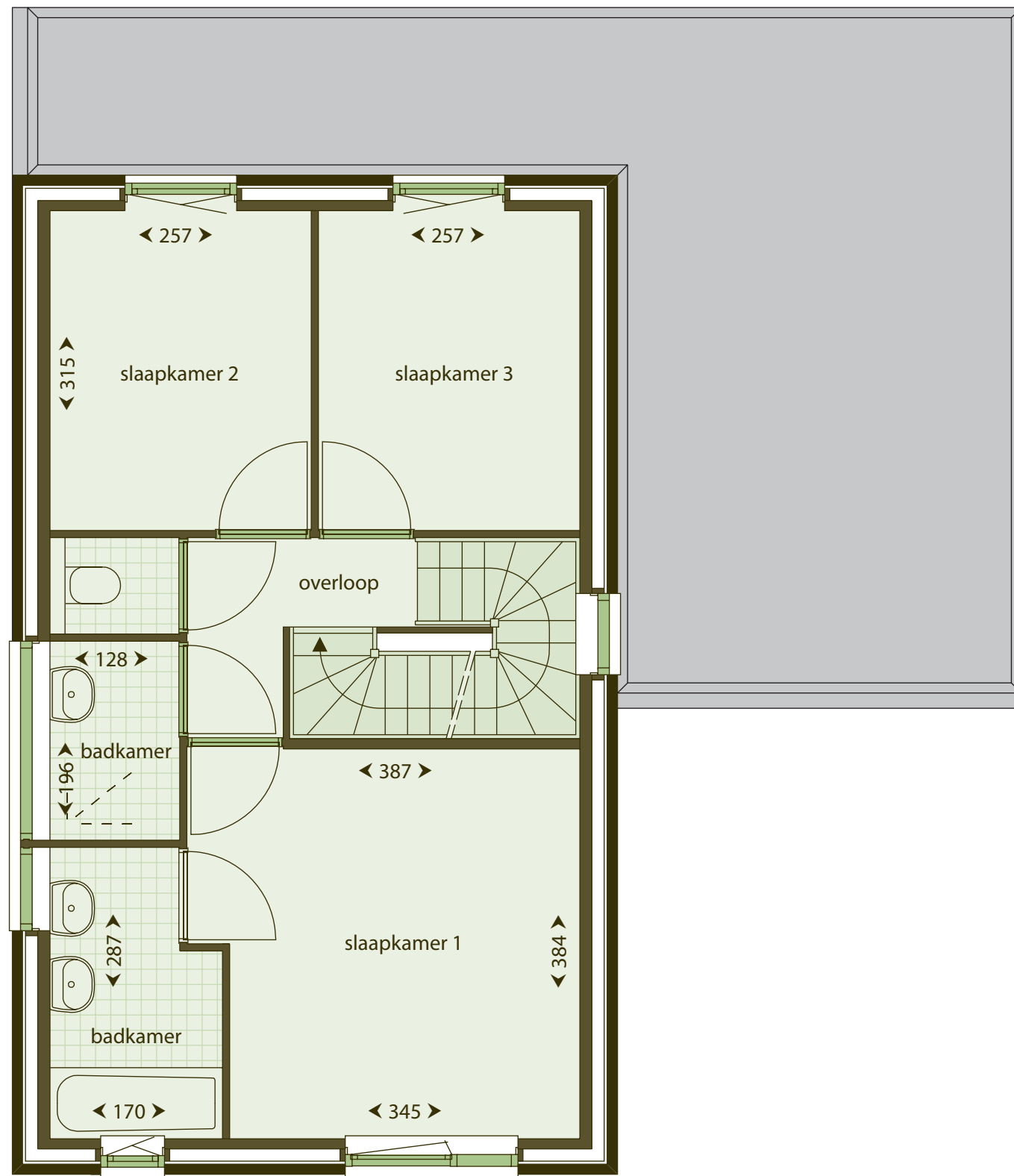
Keuken aan de tuin- of aan de straatzijde
 Maak uw keuze tussen deze twee indelingen voor de begane grond.

mk = meterkast



STAP 2

Liever een grote badkamer of een handige inloopkast?
Maak uw keuze tussen drie indelingen voor de eerste verdieping.

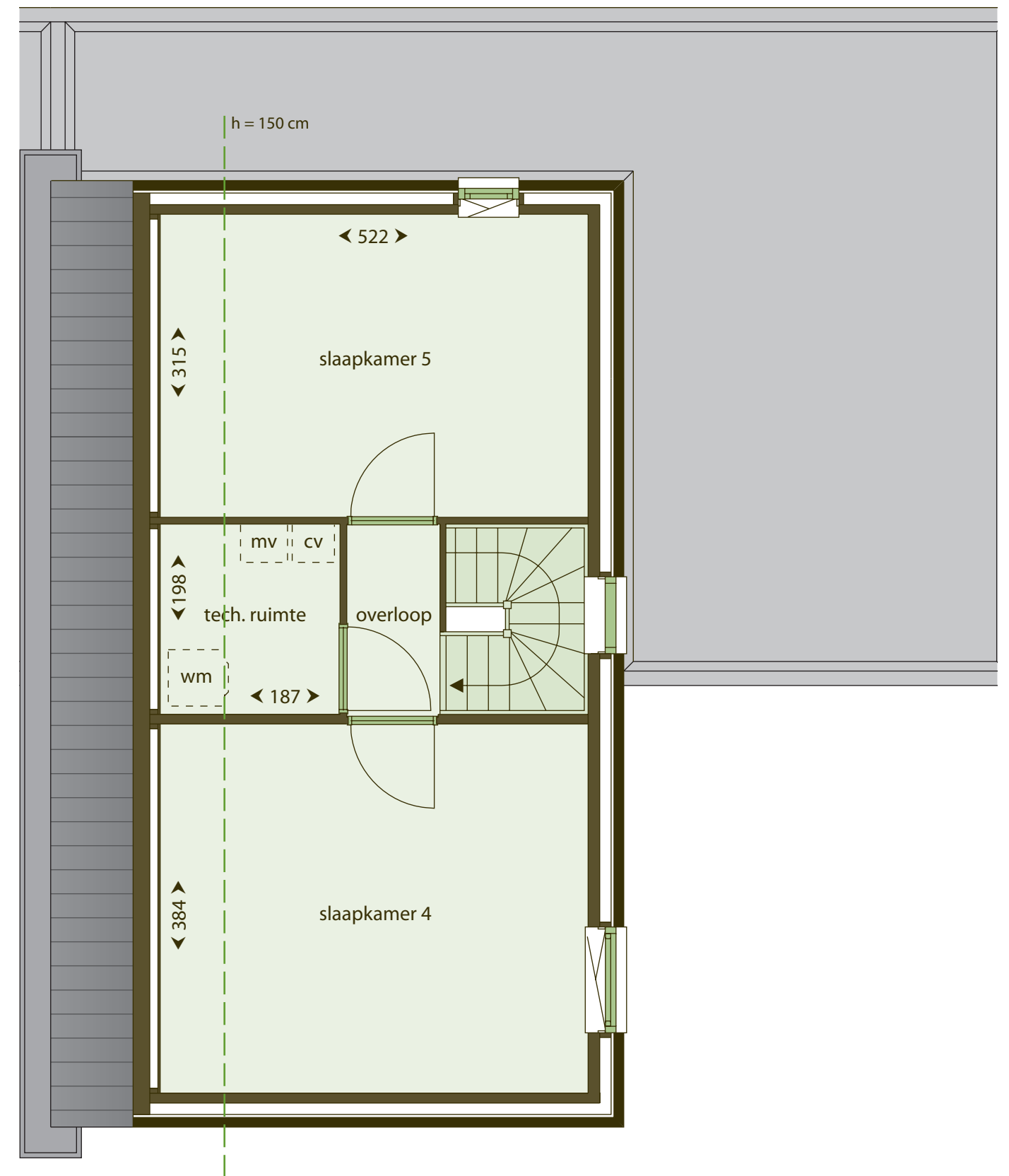


Impressie straatzijde - dakkapel is optioneel

Impressie tuinzijde - dakkapel is optioneel

STAP 2

...of twee badkamers, waarvan van één 'en-suite'
Maak uw keuze tussen drie indelingen voor de eerste verdieping.



STAP 3

Een traditionele kap of liever twee extra slaapkamers?

Kavels met een zadeldak: ZK 09, 10 & 14 - ZI 16, 19 & 20.

Kavels met een lessenaarsdak: ZK 11, 12 & 13 - ZI 17, 18 & 21.

mv = mechanische ventilatie
 cv = centrale verwarming
 wm = opstelplaats wasmachine